

Козырьки-клапаны PRP-КК

Козырек-клапан PRP-КК устанавливается на выходе из вентилятора UPRP или на проеме. Козырек-клапан

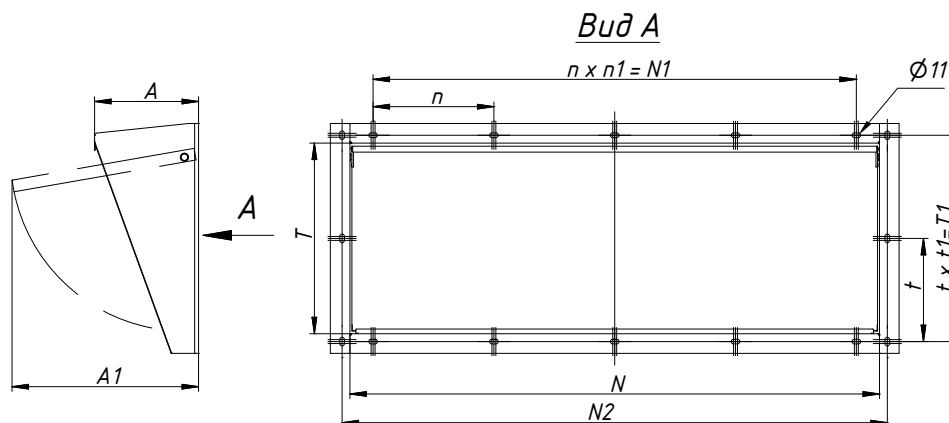
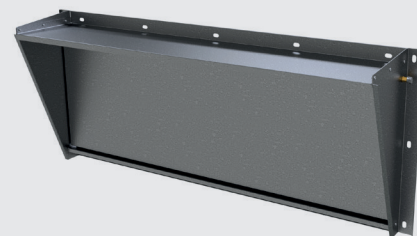
PRP-КК предназначен для защиты от попадания атмосферных осадков внутрь вентиляторов серии UPRP.

Изготавливается из оцинкованной стали без повреждения цинкового покрытия.

ОБОЗНАЧЕНИЕ

PRP-КК - 5-К1-У1

	Климатическое исполнение
	Исполнение: Н- общепромышленное (в ключе не указывается); К1 – коррозионностойкое
	Номер козырька-клапана
	Серия козырька-клапана



Габаритные и присоединительные размеры

Обозначение	Размеры, мм										Кол-во, шт		Масса, кг
	A	A1	N	N1	N2	n	T	T1	t	t1	n1		
PRP-КК-3,55	170	190	550	555	590	185	220	270	135	2	3	7	
PRP-КК-4	180	218	650	630	690	210	248	300	150	2	3	8	
PRP-КК-4,5	190	250	700	696	740	232	280	340	170	2	3	10,5	
PRP-КК-5	200	280	800	768	840	192	310	375	187,5	2	4	13	
PRP-КК-5,6	215	316	900	860	940	215	346	386	193	2	4	15	
PRP-КК-6,3	230	354	1050	976	1090	244	384	424	212	2	4	17,5	
PRP-КК-7,1	245	402	1150	1096	1190	274	432	472	236	2	4	21	
PRP-КК-8	265	456	1350	1232	1390	308	486	526	263	2	4	24	
PRP-КК-9	290	516	1450	1380	1490	345	546	595	297,5	2	4	29	
PRP-КК-10	313	590	1600	1440	1640	360	620	660	330	2	4	35	

Козырьки-клапаны PRS-KK

Козырек-клапан PRS-KK устанавливается на выходе из вентилятора или на проеме. Предназначен для защиты от попадания атмосферных осадков внутрь вентиляторов серии UPRS. Изготавливается из оцинкованной стали.

ОБОЗНАЧЕНИЕ

PRS-KK - 5-K1-У1

Климатическое исполнение

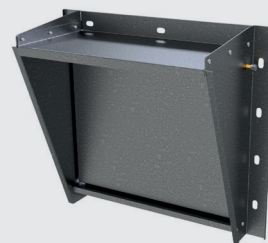
Исполнение:

Н- общепромышленное (в ключе не указывается);

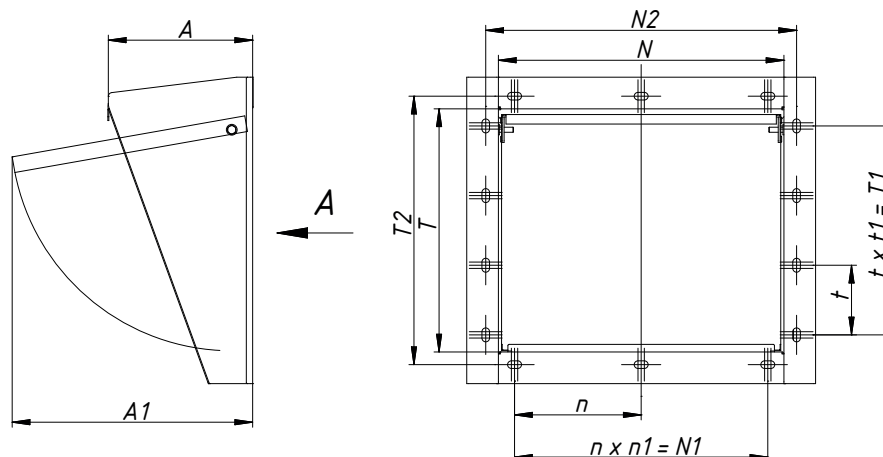
К1 – коррозионностойкое

Номер козырька-клапана

Серия козырька-клапана



Вид А



Габаритные и присоединительные размеры

Обозначение	Размеры, мм										Кол-во, шт		Масса, кг
	A	A1	N	N1	N2	n	T	T1	T2	t	t1	n1	
PRS-KK-4	180	218	285	250	325	125	248	220	288	110	2	2	3,4
PRS-KK-4,5	190	250	316	280	356	140	280	240	320	120	2	2	3,7
PRS-KK-5	200	280	350	320	390	160	310	260	350	130	2	2	4,2
PRS-KK-5,6	215	316	419	360	459	180	346	300	386	150	2	2	4,5
PRS-KK-6,3	230	354	451	400	491	200	384	330	424	110	3	2	5,1
PRS-KK-7,1	245	402	498	450	538	225	432	360	472	120	3	2	6
PRS-KK-8	265	456	580	525	620	175	486	420	526	140	3	3	7,5
PRS-KK-9	290	516	630	585	670	195	546	480	586	160	3	3	9