

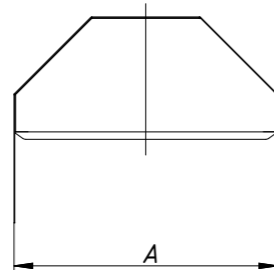
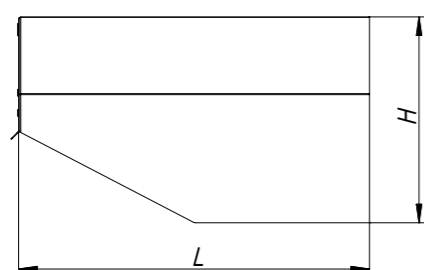
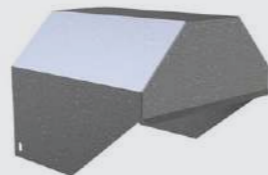
## Козырек двигателя KVR

Козырек двигателя KVR предназначен для защиты электродвигателей радиальных вентиляторов VR от атмосферных осадков. Защитный козырек изготавливается из оцинкованной стали без повреждения цинкового покрытия.

### ОБОЗНАЧЕНИЕ

**KVR - 5 -00 -K1 -У1**

Климатическое исполнение  
Исполнение:  
Н- общепромышленное (в ключе не указывается)  
К1 – коррозионностойкое  
Порядковый номер исполнения  
Номер козырька двигателя  
Серия козырька двигателя



Габаритные и присоединительные размеры

Обозначение	Размеры, мм			Габарит двигателя	М, кг
	A	H	L		
KVR-2,5-00	250	250	260	56-71	2,2
KVR-2,8-00	300	300	300	56-80	3
KVR-3,15-00	320	340	330	56-90	3,5
KVR-3,55-00	340	340	350	56-100	4
KVR-4-00	340	340	350	63-100	4
KVR-4-01	380	440	600	112-132	11,5
KVR-4,5-00	380	340	386	71-100	7,5
KVR-4,5-01	380	440	692	112-160	12,5
KVR-5-00	440	340	350	71-100	4
KVR-5,6-00	400	340	386	71-112	4,3
KVR-6,3-00	352	340	386	80-100	4,4
KVR-6,3-01	464	444	511	112-132	7,1
KVR-7,1-00	402	400	436	90-112	5,8
KVR-7,1-01	541	555	692	132-160	16,9
KVR-8-00	615	445	511	100-132	11,2
KVR-8-01	615	555	692	160-180	17
KVR-8-02	615	605	802	200	20,5
KVR-9-00	645	535	702	112-180	17,6
KVR-9-01	645	640	821	200-225	22,9
KVR-10-00	503	520	660	132-160	16
KVR-10-01	603	605	772	180-200	21,5
KVR-11,2-00	603	605	800	160-200	22,5
KVR-11,2-01	703	730	922	225-250	30,8
KVR-12,5-00	603	605	800	180-200	22,5
KVR-12,5-01	703	730	922	225-250	30,8

## Козырек-клапан PRP-KK

Козырек-клапан PRP-KK устанавливается на выходе из вентилятора UPRP или на проеме. Козырек-клапан

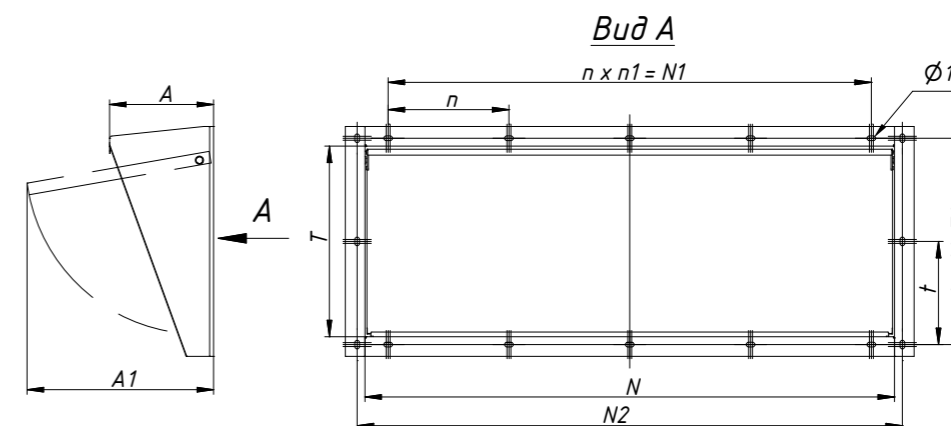
PRP-KK предназначен для защиты от попадания атмосферных осадков внутрь вентиляторов серии UPRP.

Изготавливается из оцинкованной стали без повреждения цинкового покрытия.

### ОБОЗНАЧЕНИЕ

**PRP-KK - 5 -K1 -У1**

Климатическое исполнение  
Исполнение:  
Н- общепромышленное (в ключе не указывается);  
К1 – коррозионностойкое  
Номер козырька-клапана  
Серия козырька-клапана



Габаритные и присоединительные размеры

Обозначение	Размеры, мм									Кол-во, шт		Масса, кг
	A	A1	N	N1	N2	n	T	T1	t	t1	n1	
PRP-KK-3,55	170	190	550	555	590	185	220	270	135	2	3	7
PRP-KK-4	180	218	650	630	690	210	248	300	150	2	3	8
PRP-KK-4,5	190	250	700	696	740	232	280	340	170	2	3	10,5
PRP-KK-5	200	280	800	768	840	192	310	375	187,5	2	4	13
PRP-KK-5,6	215	316	900	860	940	215	346	386	193	2	4	15
PRP-KK-6,3	230	354	1050	976	1090	244	384	424	212	2	4	17,5
PRP-KK-7,1	245	402	1150	1096	1190	274	432	472	236	2	4	21
PRP-KK-8	265	456	1350	1232	1390	308	486	526	263	2	4	24
PRP-KK-9	290	516	1450	1380	1490	345	546	595	297,5	2	4	29
PRP-KK-10	313	590	1600	1440	1640	360	620	660	330	2	4	35