

Вентиляторы радиальные  
VR-80-75 со спиральным  
корпусом

## Вентиляторы радиальные VR-80-75 со спиральным корпусом



### Конструкция

Корпус вентилятора выполнен из оцинкованной стали без повреждения цинкового покрытия, рабочее колесо и рама – сварные.



### Колесо

Вентиляторы VR-80-75 оснащаются радиальными колесами с назад загнутыми лопатками. Рабочие колеса закрепляются непосредственно на валу электродвигателя.



### Двигатель

Вентиляторы VR-80-75 комплектуются трехфазными асинхронными электродвигателями под питающее напряжение 380В/50Гц, прямой пуск.



### Эксплуатация

Радиальные вентиляторы VR-80-75 предназначены для использования в системах общеобменной вентиляции производственных, общественных, административных, жилых и других зданий, кроме категорий А и Б по СП 12.13130.2009.



### Условия эксплуатации

Вентиляторы предназначены для эксплуатации в условиях умеренного (У) и холодного (УХЛ) климата и 2-ой категории размещения по ГОСТ 15150 при температуре окружающей среды от  $-45^{\circ}\text{C}$  до  $+40^{\circ}\text{C}$  для умеренного климата и от  $-60^{\circ}\text{C}$  до  $+40^{\circ}\text{C}$  для холодного климата, относительной влажности до 75 % при температуре  $25^{\circ}\text{C}$  для умеренного климата и относительной влажности 60% при температуре  $20^{\circ}\text{C}$  для холодного климата.



### Исполнение

- Общепромышленное (в обозначении не указывается);
- Коррозионностойкое (К1) – проточная часть вентилятора изготавливается из нержавеющей стали марки 12Х18Н10Т (АISI 321), остальное – из оцинкованной стали или чёрной стали с полимерным покрытием;
- Кислотостойкое (КС) – проточная часть вентилятора изготавливается из нержавеющей стали марки 10Х17Н13М2Т (АISI 316Ti), остальное – из нержавеющей стали марки 12Х18Н10Т (АISI 321).

## ОБОЗНАЧЕНИЕ ВЕНТИЛЯТОРА

**VR-80-75- 5- 4- 0,95Дн- Лев0- К1- У2**

Климатическое исполнение;  
Категория размещения

Исполнение:  
Общепромышленное (не указывается);  
К1 – коррозионностойкое;  
КС – кислотостойкое.

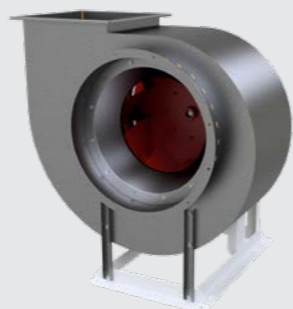
Исполнение корпуса:  
Лев-левое; Пр-правое;  
Угол поворота корпуса, град

Относительный диаметр колеса вентилятора:  
0,9; 0,95; 1,0; 1,05; 1,1

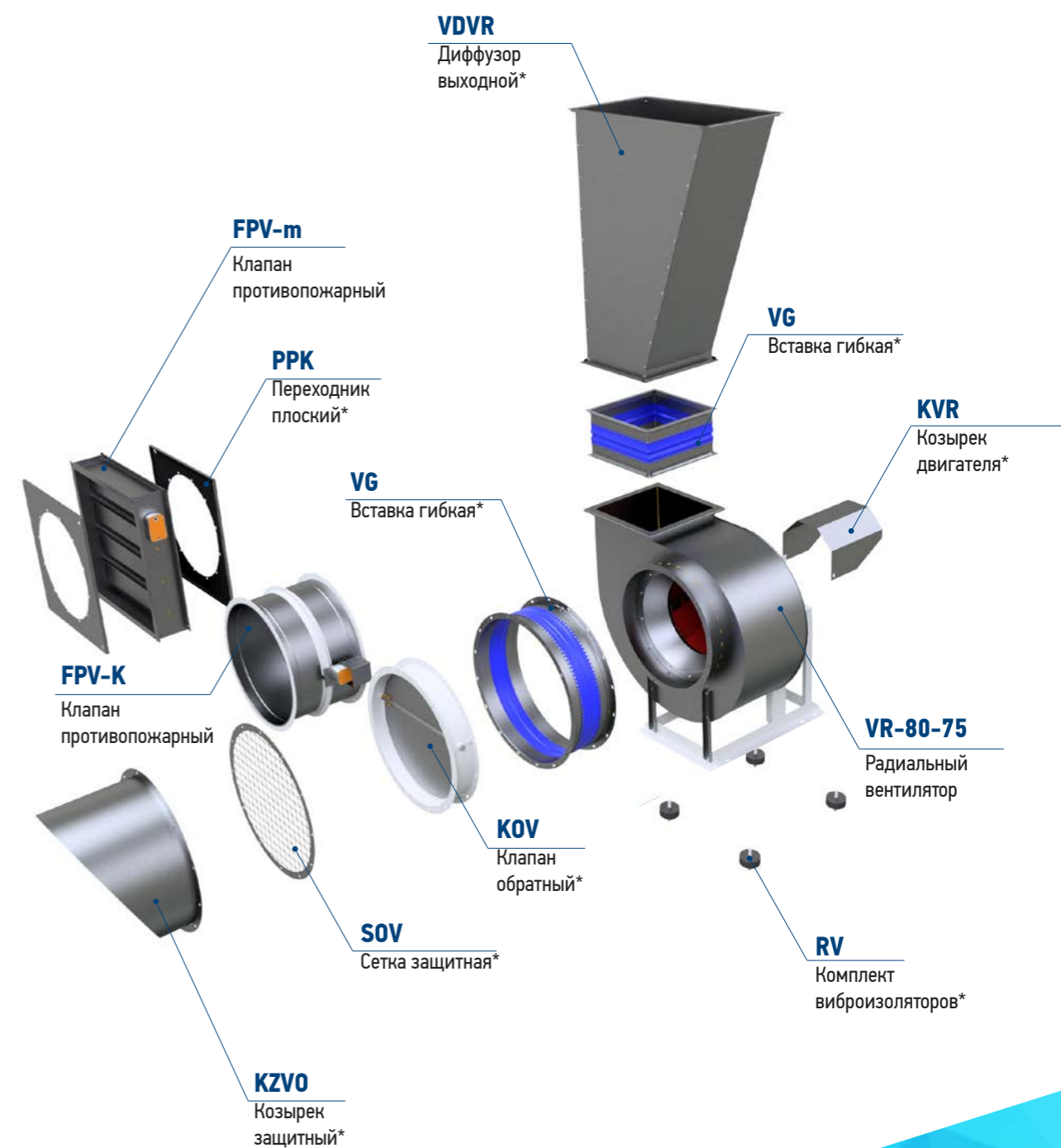
Количество полюсов электродвигателя:  
2 – 3000 мин<sup>-1</sup>; 4 – 1500 мин<sup>-1</sup>; 6 – 1000 мин<sup>-1</sup>; 8 – 750 мин<sup>-1</sup>

Номер вентилятора

Тип вентилятора



## Комплексное решение с использованием радиальных вентиляторов VR-80-75 со спиральным корпусом



\* подробная информация в расширенной версии электронного каталога



Технические характеристики

Вентилятор	Электродвигатель		Q, тыс. м³/ч	Pv, Па	Lw, дБА	Мас.с, кг
	N, кВт	Частота вращ. об/мин				
VR-80-75-2,5-4-0,9Dh	0,12	1500	0,8	115	65	25
VR-80-75-2,5-4-0,95Dh	0,12	1500	1	142	66	25
VR-80-75-2,5-4-1,0Dh	0,12	1500	1,1	157	68	25
VR-80-75-2,5-4-1,05Dh	0,12	1500	1,2	180	69	25
VR-80-75-2,5-4-1,1Dh	0,12	1500	1,3	199	71	25
VR-80-75-2,5-2-0,9Dh	0,37	3000	1,8	510	84	27
VR-80-75-2,5-2-0,95Dh	0,55	3000	2,1	632	85	27
VR-80-75-2,5-2-1,0Dh	0,55	3000	2,3	700	87	27
VR-80-75-2,5-2-1,05Dh	0,75	3000	2,5	802	88	30
VR-80-75-2,5-2-1,1Dh	1,1	3000	2,7	889	90	30
VR-80-75-2,8-4-0,9Dh	0,12	1500	1,2	148	68	30
VR-80-75-2,8-4-0,95Dh	0,12	1500	1,4	184	70	30
VR-80-75-2,8-4-1,0Dh	0,12	1500	1,5	204	71	30
VR-80-75-2,8-4-1,05Dh	0,12	1500	1,7	233	73	31
VR-80-75-2,8-4-1,1Dh	0,18	1500	1,8	258	74	31
VR-80-75-2,8-2-0,9Dh	0,55	3000	2,5	661	84	32
VR-80-75-2,8-2-0,95Dh	0,75	3000	3	819	85	35
VR-80-75-2,8-2-1,0Dh	1,1	3000	3,3	907	87	35
VR-80-75-2,8-2-1,05Dh	1,1	3000	3,5	1039	88	35
VR-80-75-2,8-2-1,1Dh	1,5	3000	3,8	1151	90	39
VR-80-75-3,15-4-0,9Dh	0,12	1500	1,7	194	72	35
VR-80-75-3,15-4-0,95Dh	0,18	1500	2	240	73	36
VR-80-75-3,15-4-1,0Dh	0,18	1500	2,2	266	75	36
VR-80-75-3,15-4-1,05Dh	0,25	1500	2,4	305	76	37
VR-80-75-3,15-4-1,1Dh	0,37	1500	2,6	338	78	37
VR-80-75-3,15-2-0,9Dh	1,1	3000	3,6	865	91	40
VR-80-75-3,15-2-0,95Dh	1,5	3000	4,2	1071	92	44
VR-80-75-3,15-2-1,0Dh	1,5	3000	4,6	1186	94	44
VR-80-75-3,15-2-1,05Dh	2,2	3000	5,1	1359	95	46
VR-80-75-3,15-2-1,1Dh	3	3000	5,5	1505	97	49
VR-80-75-3,55-4-0,9Dh	0,18	1500	2,5	252	75	44
VR-80-75-3,55-4-0,95Dh	0,25	1500	2,9	311	77	45
VR-80-75-3,55-4-1,0Dh	0,37	1500	3,1	345	79	45
VR-80-75-3,55-4-1,05Dh	0,55	1500	3,4	380	80	46
VR-80-75-3,55-4-1,1Dh	0,75	1500	3,7	438	82	47
VR-80-75-3,55-2-0,9Dh	2,2	3000	5,2	1121	94	52
VR-80-75-3,55-2-0,95Dh	2,2	3000	6,1	1388	96	54
VR-80-75-3,55-2-1,0Dh	3	3000	6,6	1538	98	57
VR-80-75-3,55-2-1,05Dh	4	3000	7,2	1696	99	57
VR-80-75-3,55-2-1,1Dh	5,5	3000	7,8	1952	101	62
VR-80-75-4-4-0,9Dh	0,37	1500	3,5	328	79	53
VR-80-75-4-4-0,95Dh	0,55	1500	4,1	406	81	53
VR-80-75-4-4-1,0Dh	0,55	1500	4,5	450	82	55
VR-80-75-4-4-1,05Dh	0,75	1500	4,9	496	84	56
VR-80-75-4-4-1,1Dh	1,1	1500	5,3	571	85	56
VR-80-75-4-2-0,9Dh	3	3000	7,4	1463	98	65
VR-80-75-4-2-0,95Dh	4	3000	8,7	1811	99	70
VR-80-75-4-2-1,0Dh	5,5	3000	9,5	2021	101	79
VR-80-75-4-2-1,05Dh	7,5	3000	10,4	2228	103	79
VR-80-75-4-2-1,1Dh	11	3000	11,2	2565	104	86
VR-80-75-4,5-4-0,9Dh	0,75	1500	5,2	457	82	68
VR-80-75-4,5-4-0,95Dh	1,1	1500	6,1	565	84	69
VR-80-75-4,5-4-1,0Dh	1,1	1500	6,6	627	86	72

Вентилятор	Электродвигатель		Q, тыс. м³/ч	Pv, Па	Lw, дБА	Мас.с, кг
	N, кВт	Частота вращ. об/мин				
VR-80-75-4,5-4-1,05Dh	1,5	1500	7,2	691	87	72
VR-80-75-4,5-4-1,1Dh	2,2	1500	7,8	795	88	74
VR-80-75-4,5-2-0,9Dh	5,5	3000	10,6	1906	101	92
VR-80-75-4,5-2-0,95Dh	7,5	3000	12,4	2360	103	99
VR-80-75-4,5-2-1,0Dh	11	3000	14	2782	105	116
VR-80-75-4,5-2-1,05Dh	15	3000	15,3	3067	106	116
VR-80-75-4,5-2-1,1Dh	15	3000	16	3318	107	153
VR-80-75-5-6-0,9Dh	0,37	1000	4,6	241	75	79
VR-80-75-5-6-0,95Dh	0,55	1000	5,5	304	76	80
VR-80-75-5-6-1,0Dh	0,55	1000	6	337	78	82
VR-80-75-5-6-1,05Dh	0,75	1000	6,5	372	80	83
VR-80-75-5-6-1,1Dh	1,1	1000	7	428	81	87
VR-80-75-5-4-0,9Dh	1,1	1500	7,1	569	86	83
VR-80-75-5-4-0,95Dh	1,5	1500	8,3	705	87	86
VR-80-75-5-4-1,0Dh	2,2	1500	9,2	792	89	92
VR-80-75-5-4-1,05Dh	3	1500	10	873	91	93
VR-80-75-5-4-1,1Dh	3	1500	10,8	1005	92	96
VR-80-75-5-6-0,9Dh	0,55	1000	6,6	308	78	116
VR-80-75-5-6-0,95Dh	0,75	1000	7,7	382	80	119
VR-80-75-5-6-1,0Dh	1,1	1000	8,4	423	81	122
VR-80-75-5-6-1,05Dh	1,5	1000	9,2	466	83	122
VR-80-75-5-6-1,1Dh	1,5	1000	9,9	537	84	124
VR-80-75-5-6-4-0,9Dh	2,2	1500	10,1	724	89	125
VR-80-75-5-6-4-0,95Dh	3	1500	11,8	897	91	129
VR-80-75-5-6-4-1,0Dh	3	1500	12,9	994	92	129
VR-80-75-5-6-4-1,05Dh	4	1500	14	1096	94	137
VR-80-75-5-6-4-1,1Dh	5,5	1500	15,2	1261	95	146
VR-80-75-6,3-6-0,9Dh	1,1	1000	9,4	390	82	153
VR-80-75-6,3-6-0,95Dh	1,5	1000	11	483	83	156
VR-80-75-6,3-6-1,0Dh	2,2	1000	12	535	85	159
VR-80-75-6,3-6-1,05Dh	2,2	1000	13,1	590	87	169
VR-80-75-6,3-6-1,1Dh	3	1000	14,1	680	88	177
VR-80-75-6,3-4-0,9Dh	4	1500	14,3	917	93	168
VR-80-75-6,3-4-0,95Dh	5,5	1500	17,3	1200	94	179
VR-80-75-6,3-4-1,0Dh	7,5	1500	18,9	1330	96	180
VR-80-75-6,3-4-1,05Dh	11	1500	20,6	1466	98	196
VR-80-75-6,3-4-1,1Dh	11	1500	22,2	1688	99	206
VR-80-75-7,1-6-0,9Dh	2,2	1000	13,4	496	85	210
VR-80-75-7,1-6-0,95Dh	3	1000	15,7	614	87	220
VR-80-75-7,1-6-1,0Dh	3	1000	17,1	680	89	226
VR-80-75-7,1-6-1,05Dh	4	1000	18,7	750	90	232
VR-80-75-7,1-6-1,1Dh	5,5	1000	20,2	863	92	232
VR-80-75-7,1-4-0,9Dh	7,5	1500	21,1	1232	96	245
VR-80-75-7,1-4-0,95Dh	11	1500	24,7	1525	98	255
VR-80-75-7,1-4-1,0Dh	11	1500	27	1689	100	255
VR-80-75-7,1-4-1,05Dh	15	1500	29,4	1863	101	290
VR-80-75-7,1-4-1,1Dh	18,5	1500	31,8	2144	103	297
VR-80-75-8-8-0,9Dh	1,5	750	14,6	364	83	273
VR-80-75-8-8-0,95Dh	2,2	750	17,3	464	85	287
VR-80-75-8-8-1,0Dh	2,2	750	18,9	514	86	287
VR-80-75-8-8-1,05Dh	3	750	20,6	567	88	294
VR-80-75-8-6-1,1Dh	4	1000	22,5	653	89	314
VR-80-75-8-6-0,9Dh	3	1000	19,2	629	83	278

Вентилятор	Электродвигатель		Q, тыс. м³/ч	Pv, Па	Lw, дБА	Мас.с, кг
	N, кВт	Частота вращ. об/мин				
VR-80-75-8-6-0,95Dh	4	1000	22,4	779	85	284
VR-80-75-8-6-1,0Dh	5,5	1000	25,3	921	86	297
VR-80-75-8-6-1,05Dh	7,5	1000	27,6	1015	88	299
VR-80-75-8-6-1,1Dh	11	1000	29,8	1168	89	338
VR-80-75-8-4-0,9Dh	15	1500	30,2	1564	89	307
VR-80-75-8-4-0,95Dh	18,5	1500	35,3	1936	91	342
VR-80-75-8-4-1,0Dh	22	1500	39,2	2204	92	349
VR-80-75-8-4-1,05Dh	30	1500	42,7	2430	94	396
VR-80-75-8-4-1,1Dh	37	1500	46,1	2798	95	396
VR-80-75-9-8-0,9Dh	3	750	21,1	474	87	344
VR-80-75-9-8-0,95Dh	4	750	24,6	587	88	364
VR-80-75-9-8-1,0Dh	4	750	26,9	651	90	364
VR-80-75-9-8-1,05Dh	5,5	750	29,4	718	92	377
VR-80-75-9-8-1,1Dh	7,5	750	32,2	849	93	388
VR-80-75-9-6-0,9Dh	7,5	1000	28,8	849	93	344
VR-80-75-9-6-0,95Dh	11	1000	33,3	1074	94	349
VR-80-75-9-6-1,0Dh	11	1000	36,4	1190	96	388
VR-80-75-9-6-1,05Dh	15	1000	39,3	1285	96	388
VR-80-75-9-6-1,1Dh	18,5	1000	43,1	1526	99	409
VR-80-75-9-4-0,9Dh	2,2	1500	43,6	2034	104	423
VR-80-75-9-4-0,95Dh	30	1500	51	2518	105	446
VR-80-75-9-4-1,0Dh	37	1500	55,8	2790	107	497
VR-80-75-9-4-1,05Dh	45	1500	60,8	3076	108	527
VR-80-75-9-4-1,1Dh	55	1500	65,7	3541	110	635
VR-80-75-10-8-0,9Dh	5,5	750	29,3	602	90	414
VR-80-75-10-8-0,95Dh	7,5	750	34,3	746	92	427
VR-80-75-10-8-1,0Dh	7,5	750	37,5	826	93	438
VR-80-75-10-8-1,0Dh	11	750	40,8	911	95	465
VR-80-75-10-8-1,1Dh	15	750	44,1	1049	96	465
VR-80-75-10-6-0,9Dh	11	1000	39,1	1071	96	438
VR-80-75-10-6-0,95Dh	15	1000	45,9	1340	97	459
VR-80-75-10-6-1,0Dh	18,5	1000	50,2	1484	99	477
VR-80-75-10-6-1,05Dh	30	1000	55,6	1688	101	515
VR-80-75-10-6-1,1Dh	30	1000	60	1943	102	550
VR-80-75-11,2-8-0,9Dh	11	750	41,2	756	93	526
VR-80-75-11,2-8-0,95Dh	11	750	48,2	935	95	553
VR-80-75-11,2-8-1,0Dh	15	750	52,7	1037	97	587
VR-80-75-11,2-8-1,0Dh	18,5	750	58,2	1175	98	613
VR-80-75-11,2-8-1,1Dh	22	750	62,8	1352	100	628
VR-80-75-11,2-6-0,9Dh	2,2	1000	56	1400	99	565
VR-80-75-11,2-6-0,95Dh	30	1000	65,5	1733	101	638
VR-80-75-11,2-6-1,0Dh	37	1000	70,9	1881	103	638
VR-80-75-11,2-6-1,05Dh	45	1000	77,3	2074	104	723
VR-80-75-11,2-6-1,1Dh	55	1000	84,4	2437	106	913
VR-80-75-12,5-8-0,9Dh	15	750	57,2	941	97	674
VR-80-75-12,5-8-0,95Dh	18,5	750	67,9	1198	98	700
VR-80-75-12,5-8-1,0Dh	30	750	74,2			